

# ゆめたろうプラザで働きませんか？ 受付スタッフ募集



電話  
応対

貸館  
受付

チケット  
販売

イベント  
補助



対 象 舞台芸術に関心があり、パソコンの基礎知識のある方

採用時期 2026 年 3 月 1 日 予定（就業日については応相談）

任 期 2026 年 3 月～2027 年 3 月 更新あり

採用予定人数 1 人

応 募 随時受付

書類選考 応募があり次第選考（電話にて選考結果通知）

面接選考 書類選考通過者に随時案内

業務内容 武豊町民会館の貸館・受付業務 他

就業時間 週 4 日（平日 2 日・土・日）

①早番／ 8:40 ～ 15:10（内休憩 60 分）

②遅番／ 15:00 ～ 21:00（内休憩 30 分）

①②二交代ローテーション勤務

休 日 月曜日（祝日の場合は翌平日）及び 平日 2 日、年末年始

時 給 8:40 ～ 17:00 ／ 1,217 円（4 月から 1,299 円）

17:00 ～ 21:00 ／ 1,461 円（4 月から 1,559 円）

交通費 2,000 円～最大 10,000 円まで支給（当社規定による）

雇用保険の適用 有

社会保険の加入 無

申込み ①履歴書（写真添付・職務履歴明記）

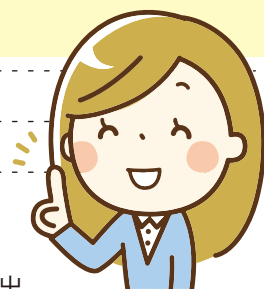
②自己 PR 資料（A4 用紙 1 枚程度）

③ハローワークの紹介状 以上を郵送または持参にて武豊町民会館に提出。

いっしょに  
はたそう



**困った時はすぐ相談！  
チームで支え合う職場です。**  
ひとりで抱え込まないで、仲間と  
助け合って仕事を進めます。  
わからないことは誰にでも聞ける  
環境です。



問合せ

特定非営利活動法人武豊文化創造協会（NPOたけとよ）担当：堀場 Tel:0569-74-1211

〒470-2555 愛知県知多郡武豊町大門田 11 番地

休館日：月曜日（祝日の場合翌平日）及び 年末年始 受付時間：9:00 ～ 21:00