

宇宙は生命であふれている？

～生命とは何かを考えてみよう～

NASAでの研究経験を持つスーパーサイエンティスト、
宇宙生命のナゾを解き明かす！

地球はなぜ「生命のゆりかご」と呼ばれるのでしょうか。
宇宙における生命の誕生や進化をたどりながら、生命が成
り立つ条件を手がかりに、最新の研究から見えてきた地球
の特別さや生命のふしぎをわかりやすく紹介します。



2026

7月18日 (土)

14:00 ~ 15:30
13:30 開場

入場無料 (要入場整理券)
定員：200名

【主催】NPOたけとよ・武豊町教育委員会

※磁気ルースエリア・文字起こしスクリーンをご利用の方は
入場整理券受取時にお申し出ください (7/1(水)まで)
※車椅子席をご利用の方は入場整理券受取時にお申し出ください
※託児あり(1歳以上/1名500円/6名まで/要予約 6/18(木)まで)



ゆめたろうプラザ 武豊町民会館
響きホール 全席自由

対象：小学生以上 ※推奨年齢小学4年生以上
未就学児入場不可

入場整理券配布

2026年6月6日(土) 9:00～
ゆめたろうプラザ受付にて
お電話での申込みは6月7日(日)から

開演の5分前までにご入場ください。

入場整理券をお持ちでも、入場者数が定員に達した場合ご入場をお断りすることがございます。
あらかじめご了承ください。

こども特派員
大募集

講演会終了後に松尾先生に
直接質問できるチャンス！
宇宙の生命について質問しちゃう！
※詳細は裏面をご覧ください

アーカイブ配信あり

期間限定/申込制
詳しくは7月下旬ゆめたろうプラザHP、Xでお知らせいたします

主催者による記録用の写真撮影を行います。
写真は、主催者の発行する印刷物やHP上に掲載する場合があります。
また、メディア取材が入る場合があります。あらかじめご了承ください。

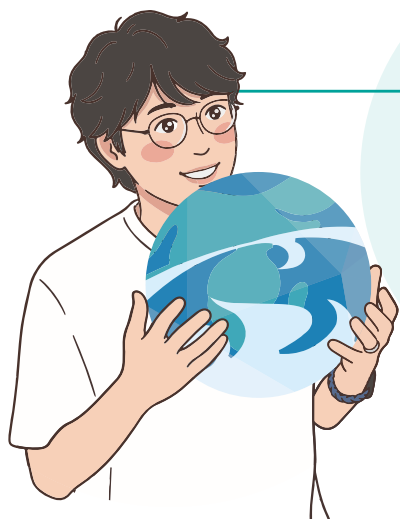


講演会概要

「地球は緑色だった? これからどんな色に変わっていくの?」
40億年前に地球上に初めて生命が誕生して以来、生命は地球とともに進化してきました。光合成を行う生物の誕生によって、地球の表面は少しずつ酸化され、大気や海、地表のさまざまな場所で化学反応が起こり、地球の環境は大きく変わっていききました。海の中では、化学反応によってできた鉱物が海の色を変え、海は青から緑へと変化しました。さらに、この緑の海は生命の進化にも大きく関わっていたと考えられています。

地球と生命は、おたがいに影響を与え合いながら、現在の多様な生態系をつくり上げてきました。こうした地球と生命の関わりは、将来、宇宙で生命の活動を探る手がかりにもなるかもしれません。

本講演では、「生命とは何か?」を考えながら、地球と生命がどのように進化してきたのかをわかりやすく解説し、その知見が将来の宇宙生命探査にどのように役立つのかを考えます。



講師: ^{まつお} ^{たろう} **松尾 太郎** 大阪大学大学院理学研究科宇宙地球科学専攻 教授

2008年名古屋大学大学院理学研究科素粒子宇宙物理学専攻 修了。
NASA Jet Propulsion LaboratoryにおいてWes Traub博士に師事し、第2の地球探査の研究に出会う。
京都大学、名古屋大学などを経て、2025年4月より現職。宇宙と地球の視点から30億年にわたる生命の進化に取り組みながら、その知見を宇宙における生命探査に役立てている。宇宙 - 地球 - 生命をつなぎながら「宇宙における生命の普遍性と多様性」という新しい学問の開拓を目指している。

著書
宇宙から考えてみる「生命とは何か?」入門
松尾 太郎 著 全国学校図書館協議会選定図書



こども特派員
大募集

講演会終了後に松尾先生に
直接質問できるチャンス!
宇宙の生命について質問しちゃう!

受付期間: 6/6 (土) ~ 7/11 (土)

対象: 小学4年生 ~ 高校生

定員: 4名 (先着)

- ※町外の方は6/20 (土) から空きがあればお申込みできます
- ※電話申し込みは各申込日翌日から。資料があるので1週間以内に窓口にお越しください
- ※講演会終了後に感想文を書けていただきます (感想文は「ゆめプラ通信」に掲載します)
- ※こども特派員にお申込みされた場合も、入場の申込みは別途必要です
- ※兄弟や姉妹、友達同士での申込みの場合も、1回につきお一人ずつの申込みが必要です



ゆめたろうプラザ

武豊町民会館 Taketoyo Community Arts Center

TEL 0569-74-1211

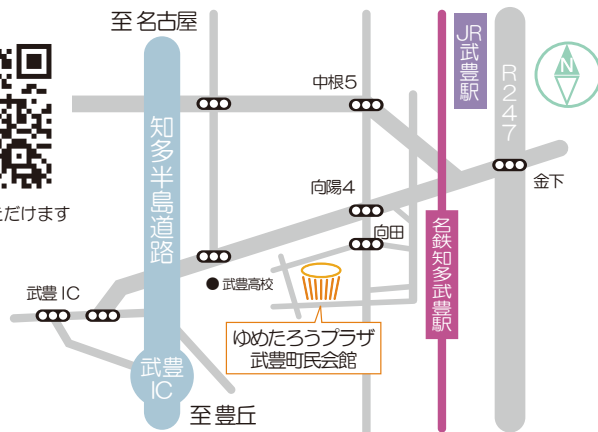
〒470-2555 愛知県知多郡武豊町大門田 11 番地 FAX 0569-74-1227
休館日: 月曜日 (祝日の場合翌平日) 及び年末年始 受付時間: 9:00 ~ 21:00

<https://yumetarou-kaikan.net/>

- 交通案内
名鉄河和線「知多武豊駅」より徒歩 20分 / JR 武豊線「武豊駅」より徒歩 25分
知多半島道路「武豊 IC」より車で 5分 (P350台有)



マップをご覧ください



武豊町コミュニティバス「ゆめころん」をご利用ください **青ルート / 料金 100円**

行き 武豊町役場 12:55 → JR 武豊駅 12:58 → 名鉄富貴駅東 13:07 → ゆめたろうプラザ 13:21
帰り ゆめたろうプラザ 16:21 → 名鉄知多武豊駅 16:38 → 武豊町役場 16:45